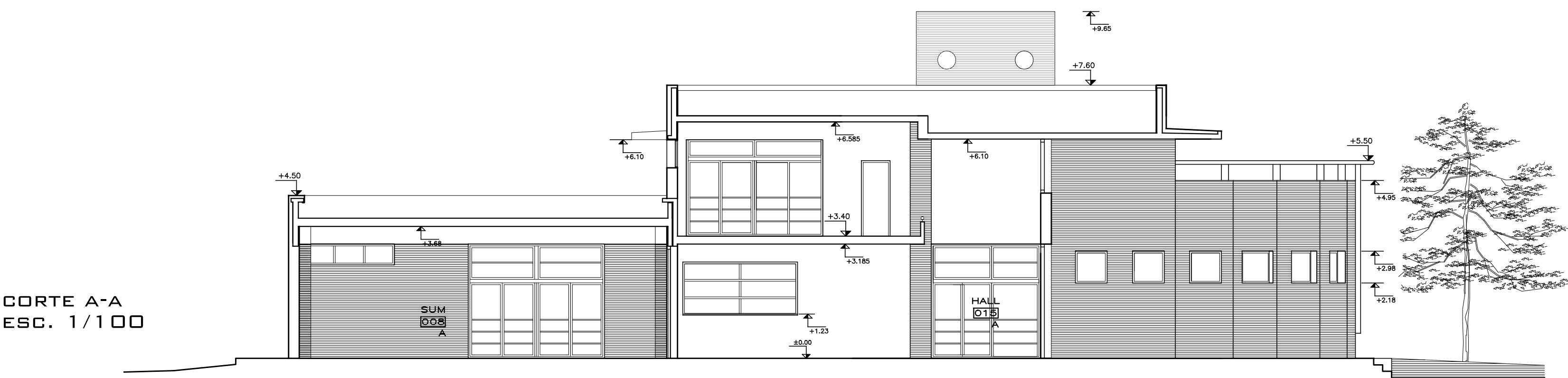
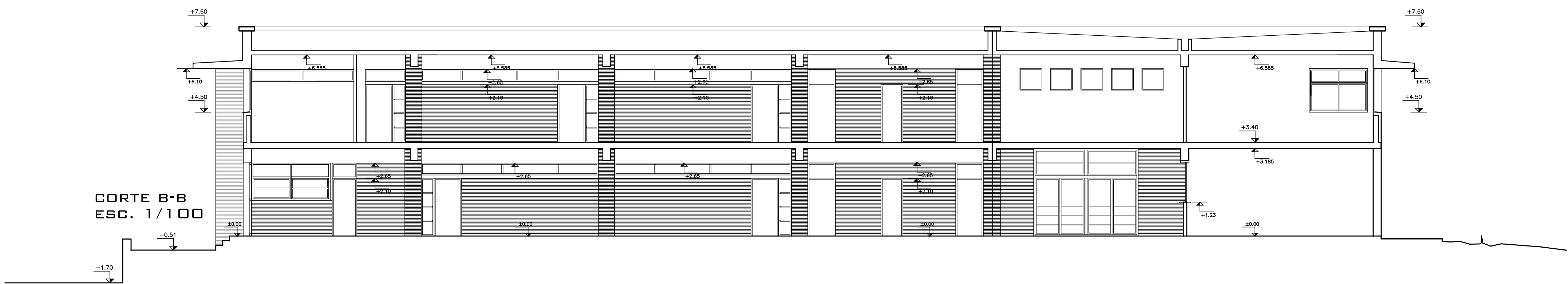


PLANTA ALTA ESC. 1/100



CORTE A-A
ESC. 1/100



CORTE B-B
ESC. 1/100

CONSEJO DIRECTIVO CENTRAL		
DIRECCIÓN SECTORIAL DE INFRAESTRUCTURA		
ÁREA DE PROYECTOS		
OBRA: I.E.M.	LOCALIDAD: RIVERA	FECHA: FEB 2015
CALLE LUIS MIGUEL TEXERA S/N, ESQ. TOMÁS GOMENSORO	DEPARTAMENTO: RIVERA	ESCALA: 1:100
PLANO DE: RELEVAMIENTOS		
PLANTA ALTA Y CORTES		
ARQUITECTO: AYTE. DE ARQTO.	FIRMA: PEDRO RUIZ LOPEZ	LÁMINA No: L 03
TECNICO:	FIRMA: ROSSANA GONZALEZ	U3